

Installer WINE pour Mandriva 2008

Wine est l'[acronyme récursif anglophone](#) de « Wine Is Not an Emulator », littéralement *Wine n'est pas un émulateur*.

Parfois, on le considère aussi comme l'[acronyme](#) de « WINdows Emulator ».

Ce logiciel est une implémentation [libre](#) de l'[interface de programmation Microsoft Windows](#) bâtie sur [X](#) et [UNIX](#) ([BSD](#), [GNU/Linux](#)), c'est-à-dire qu'il permet d'utiliser sous [GNU/Linux](#) des programmes conçus pour fonctionner sous Windows.

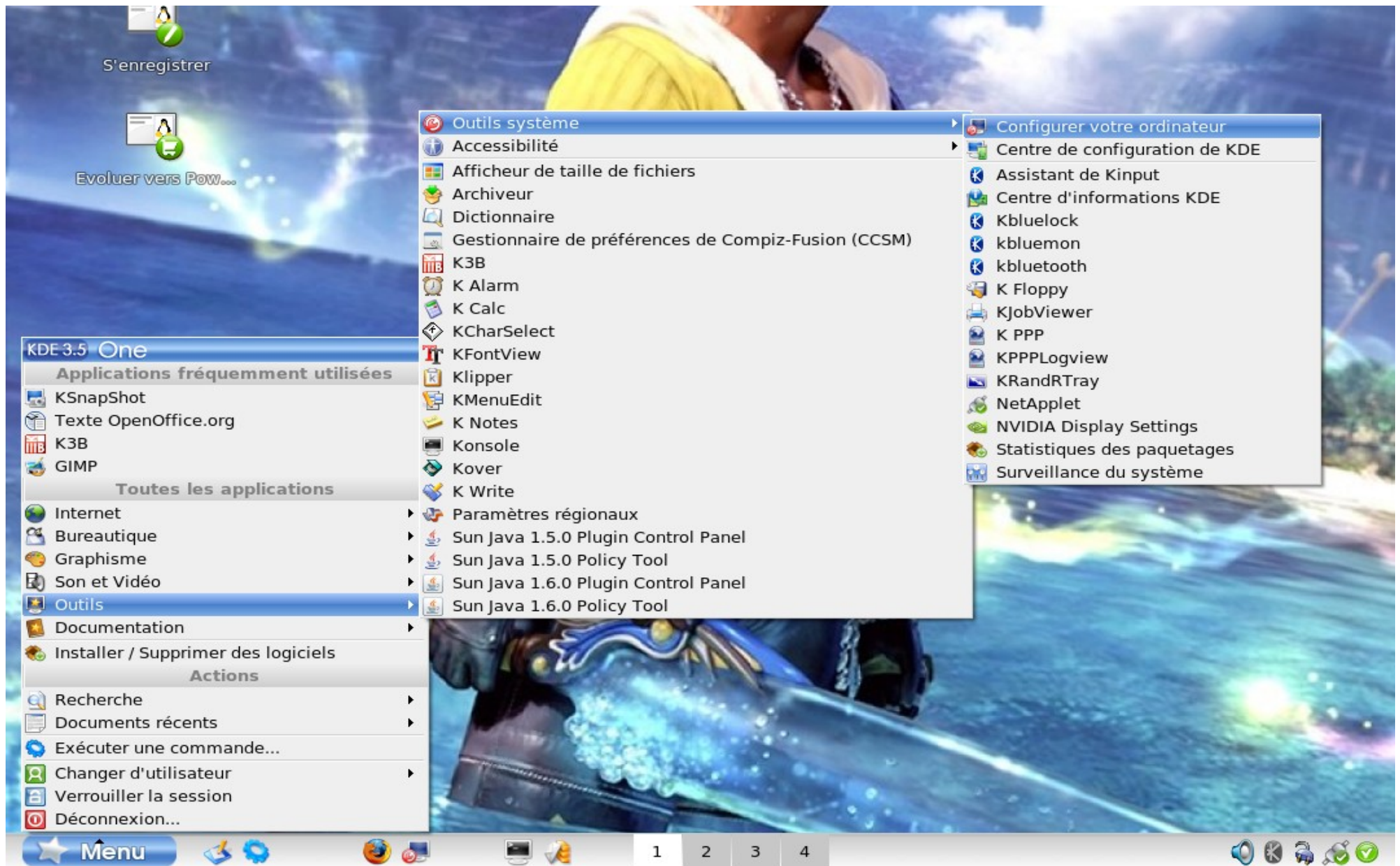
Le logiciel n'a donc pas besoin du [système d'exploitation](#) Windows pour fonctionner. En cela, Wine se différencie des émulateurs de machine comme [QEMU](#) et [Bochs](#).

Wine gère les modes 16 et 32 bits de l'interface Windows. Wine est maintenant sous licence [LGPL](#), après avoir été sous licence WineHQ, puis X11.

Il fournit à la fois les outils de développement (WineLib) pour porter du [code source](#) Windows vers Unix, et un chargeur de programmes permettant à de nombreux binaires de fonctionner sans modifications.

[Pré requis : Avoir effectuer le tutoriel de mise à jour de la base URPMI, que vos pouvez retrouver ici.](#)

Pour commencer, ouvrons le **Centre de Contrôle de Mandriva (CCM)**.



Sélectionner " **Gérer les logiciels** "



Bienvenue dans le Centre de Contrôle de Mandriva Linux



Gestionnaire de logiciels

Gestionnaire de logiciels



Administration en ligne



Matériel



Réseau & Internet



Système



Partages réseau



Disques locaux



Sécurité



Démarrage



Gérer les logiciels



Mettre à jour votre système



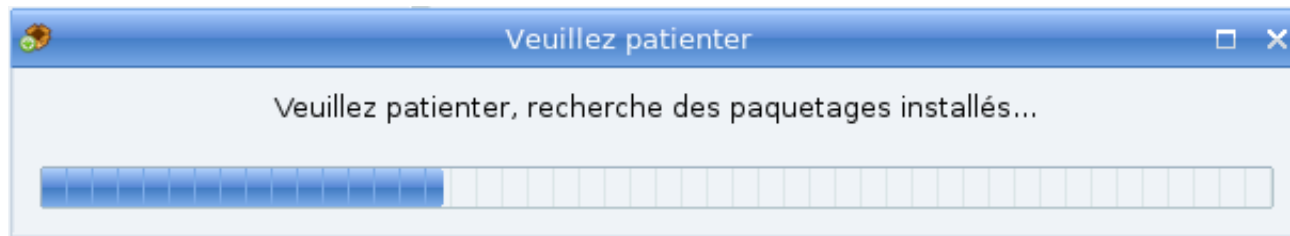
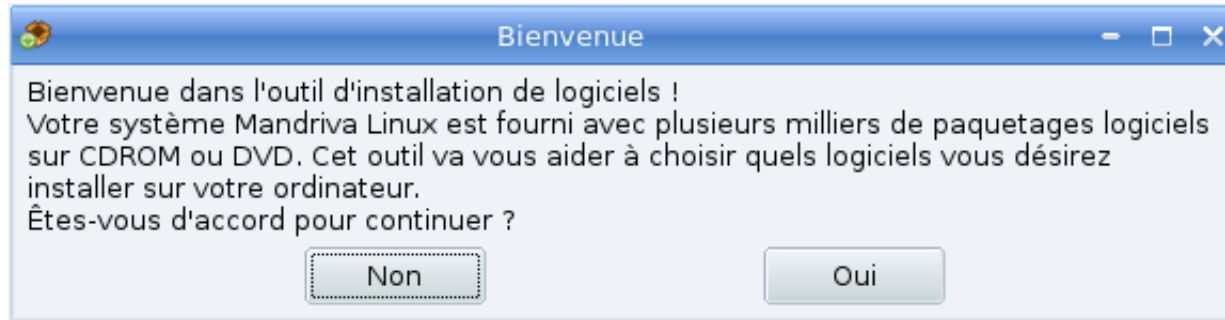
Configurer les sources pour installer et mettre à jour des logiciels

Autres

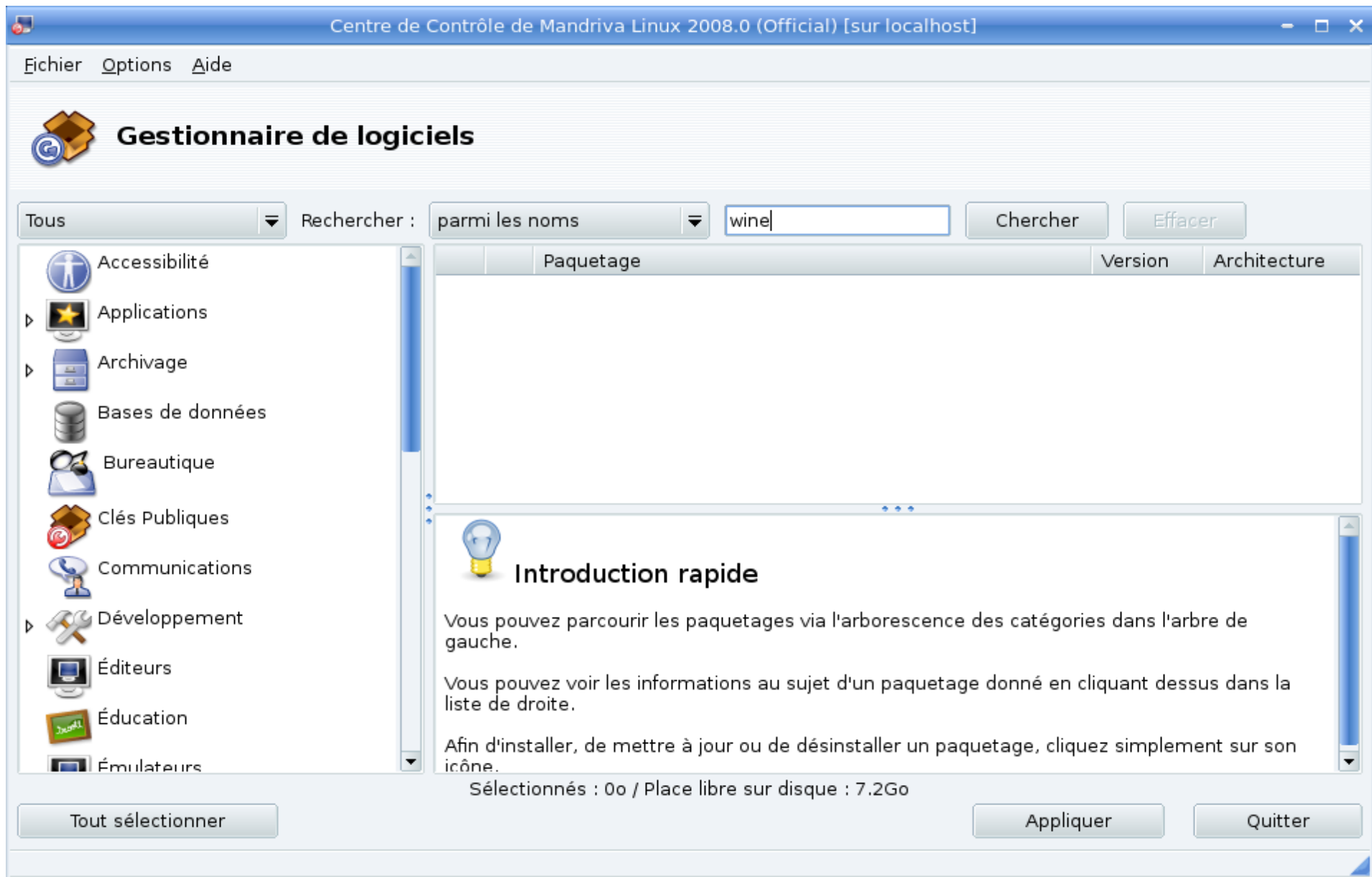


Statistiques des paquetages

Cliquez sur "Oui"



Taper "wine" puis cliquez sur le bouton "chercher"



Sélectionner **Wine** (fameux émulateur, qui n'en n'est pas un, pour faire fonctionner des applications windows) en cliquant la case à cocher surbrillé en bleuté

Centre de Contrôle de Mandriva Linux 2008.0 (Official) [sur localhost]

Fichier Options Aide

Gestionnaire de logiciels

Tous Rechercher : parmi les noms wine Chercher Effacer

Paquetage	Version	Architecture
<input type="checkbox"/> libkwineffects1 KDE 4 core library	3.93.0-0.714129.4mdv2008.0	i586
<input type="checkbox"/> libwine1 Libraries for wine	0.9.44-2mdv2008.0	i586
<input type="checkbox"/> libwine1-devel Static libraries and headers for wine	0.9.44-2mdv2008.0	i586
<input checked="" type="checkbox"/> wine WINE Is Not An Emulator - perme...	0.9.44-2mdv2008.0	i586

wine - WINE Is Not An Emulator - permet de lancer des programmes MS Windows

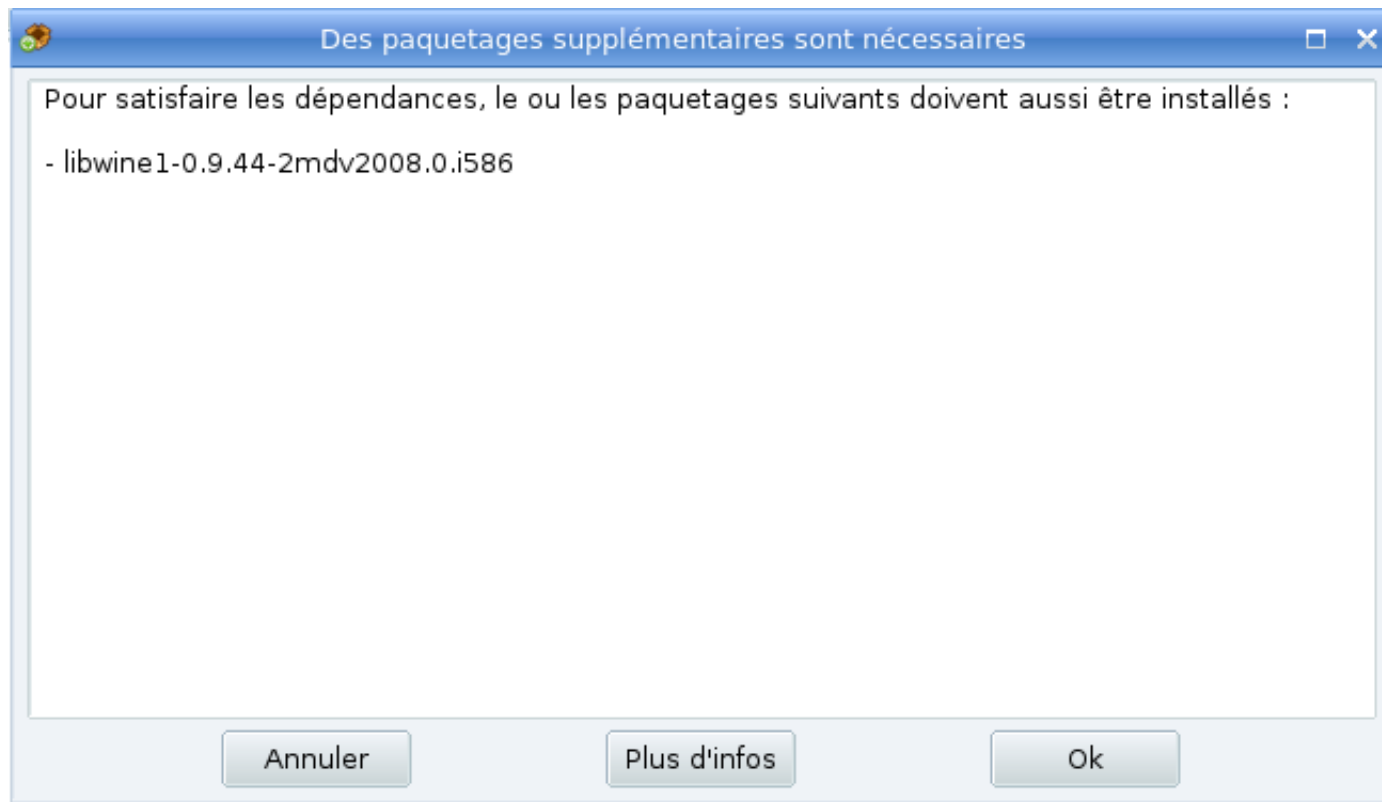
Wine is a program which allows running Microsoft Windows programs (including DOS, Windows 3.x and Win32 executables) on Unix. It consists of a program loader which loads and executes a Microsoft Windows binary, and a library (called Winelib) that implements Windows API calls using their Unix or X11 equivalents. The library may also be used for porting Win32 code into native Unix executables.

▸ **Détails :**

Sélectionnés : 0o / Place libre sur disque : 7.2Go

Tout sélectionner Appliquer Quitter

Cliquez sur le bouton "Ok" pour valider les dépendances.



Cliquez sur le bouton " **Appliquer** "

Centre de Contrôle de Mandriva Linux 2008.0 (Official) [sur localhost]

Fichier Options Aide

Gestionnaire de logiciels

Tous Rechercher : parmi les noms wine Chercher Effacer

	Paquetage	Version	Architecture
<input type="checkbox"/>	libwineeffects1 KDE 4 core library	3.93.0-0.714129.4mdv2008.0	i586
<input checked="" type="checkbox"/>	libwine1 Libraries for wine	0.9.44-2mdv2008.0	i586
<input type="checkbox"/>	libwine1-devel Static libraries and headers for wine	0.9.44-2mdv2008.0	i586
<input checked="" type="checkbox"/>	wine WINE Is Not An Emulator - perme...	0.9.44-2mdv2008.0	i586

wine - WINE Is Not An Emulator - permet de lancer des programmes MS Windows

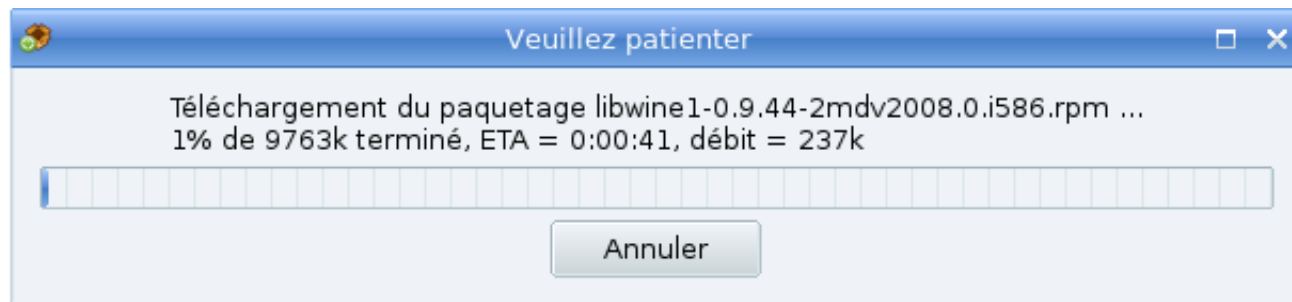
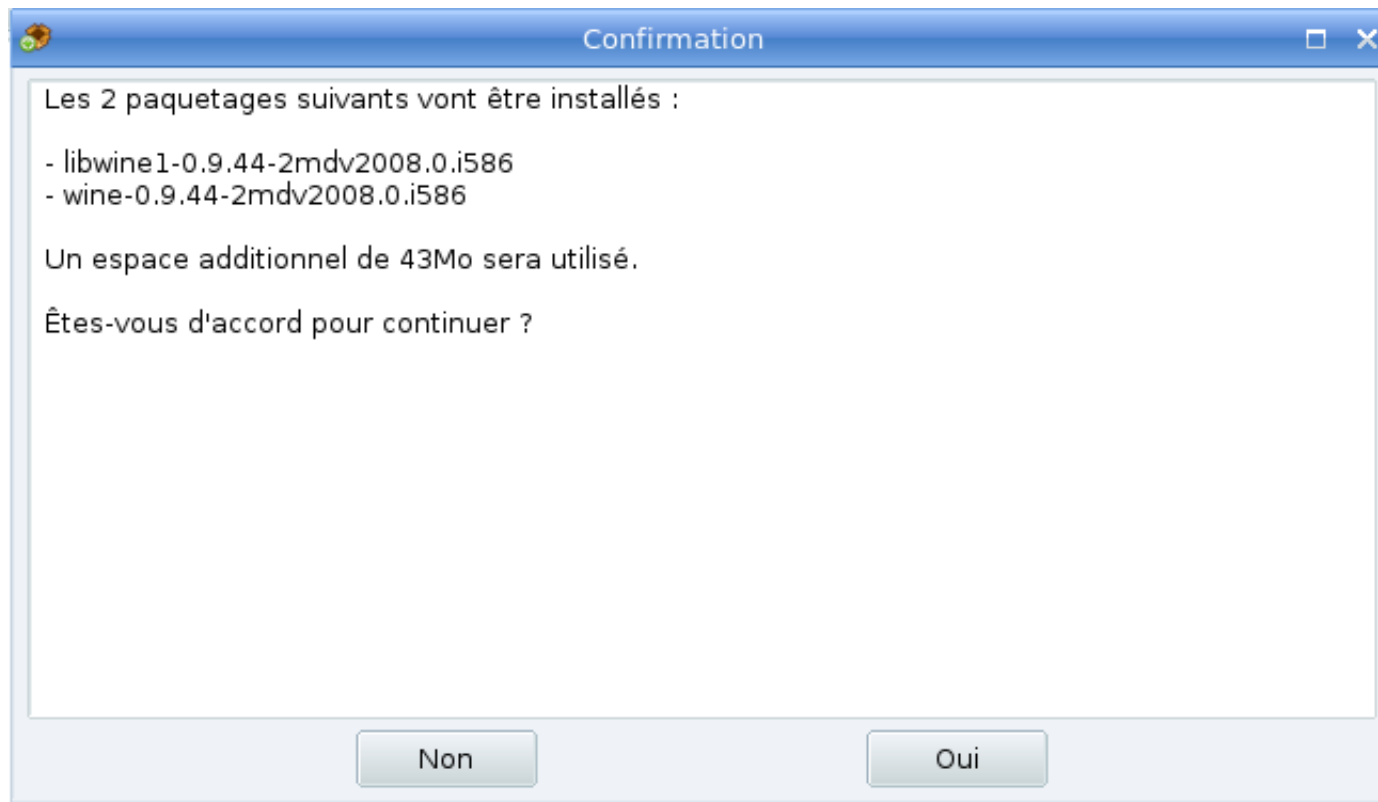
Wine is a program which allows running Microsoft Windows programs (including DOS, Windows 3.x and Win32 executables) on Unix. It consists of a program loader which loads and executes a Microsoft Windows binary, and a library (called Winelib) that implements Windows API calls using their Unix or X11 equivalents. The library may also be used for porting Win32 code into native Unix executables.

▸ **Détails :**

Sélectionnés : 43Mo / Place libre sur disque : 7.2Go

Tout sélectionner Appliquer Quitter

Cliquez sur le bouton "Oui"



Centre de Contrôle de Mandriva Linux 2008.0 (Official) [sur localhost]

Fichier Options Aide

Gestionnaire de logiciels

Tous Rechercher : parmi les noms wine Chercher Effacer

	Paquetage	Version	Architecture
<input type="checkbox"/>	libkwineffects1 KDE 4 core library	3.93.0-0.7.14.129.4mdv2008.0	i586
<input checked="" type="checkbox"/>	libwine1 Libraries for wine	0.9.44-2mdv2008.0	i586
<input checked="" type="checkbox"/>			i586

Veillez patienter

Installation du paquetage « wine » (2/2)...
Total : 2/2

Wine is a program which allows running Microsoft Windows programs (including DOS, Windows 3.x and Win32 executables) on Unix. It consists of a program loader which loads and executes a Microsoft Windows binary, and a library (called Winelib) that implements Windows API calls using their Unix or X11 equivalents. The library may also be used for porting Win32 code into native Unix executables.

► **Détails :**

Sélectionnés : 43Mo / Place libre sur disque : 7.2Go

Tout sélectionner Appliquer Quitter

Et voilà, le programme wine a été téléchargé et installé !

Facile !