

Le WIFI sur Mandriva 2008

Vous venez d'installer Mandriva 2008 sur votre ordinateur portable, ou sur votre PC de bureau
et vous voudriez utiliser le WIFI ?



Etudions cela de plus près !

Il faut distinguer 4 groupes de cartes WIFI , suivant la compatibilité !

1. Les cartes prises en charge en standard : celles-ci sont reconnues systématiquement dès l'installation et ne posent aucun problèmes de configuration.
2. Les cartes de type ndiswrapper : celles-ci sont émulées au moyen de ndiswrapper et utilisent les pilotes de Microsoft Windows.
3. Les cartes avec pilotes propriétaires pour linux : celles-ci fonctionnent directement avec les pilotes fournis sur le site du fabricant.
4. Les cartes non prises en charge : celles-ci nécessitent d'attendre qu'un groupe de développeurs de la communauté linux si intéressent, ou qu'un nouveau noyau linux les prennent en charge. Il faudra sûrement faire une installation manuelle.

Il est conseillé de se renseigner, de faire de recherches sur internet, avant tout achats de matériels !

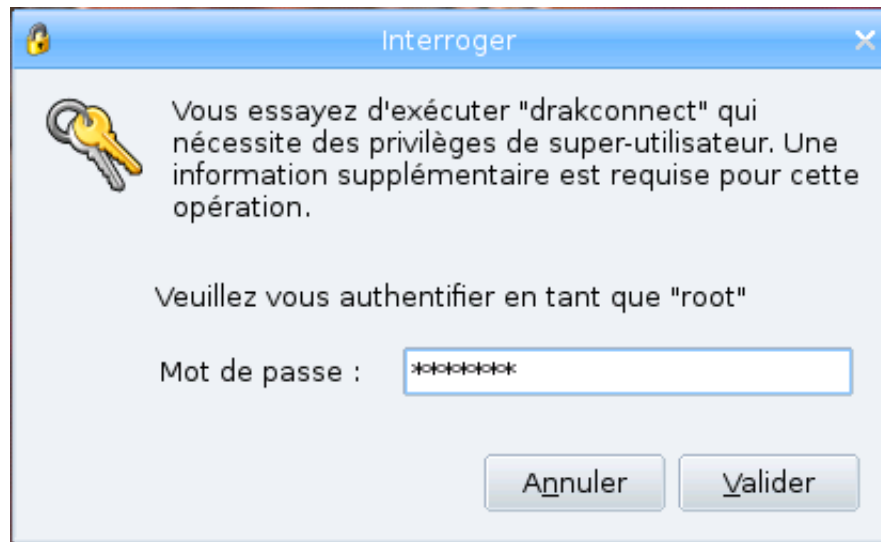
Votre carte WIFI est reconnu ! Alors vous pouvez configurer votre connexion WIFI !

Pour configurer votre connexion WIFI, faites **un clic droit** sur l'icône de connexion  de votre barre de tâches.

Sélectionnez **Configuration du réseau** .



Puis tapez **le mot de passe root** (attention aux majuscules et minuscules), Puis valider :



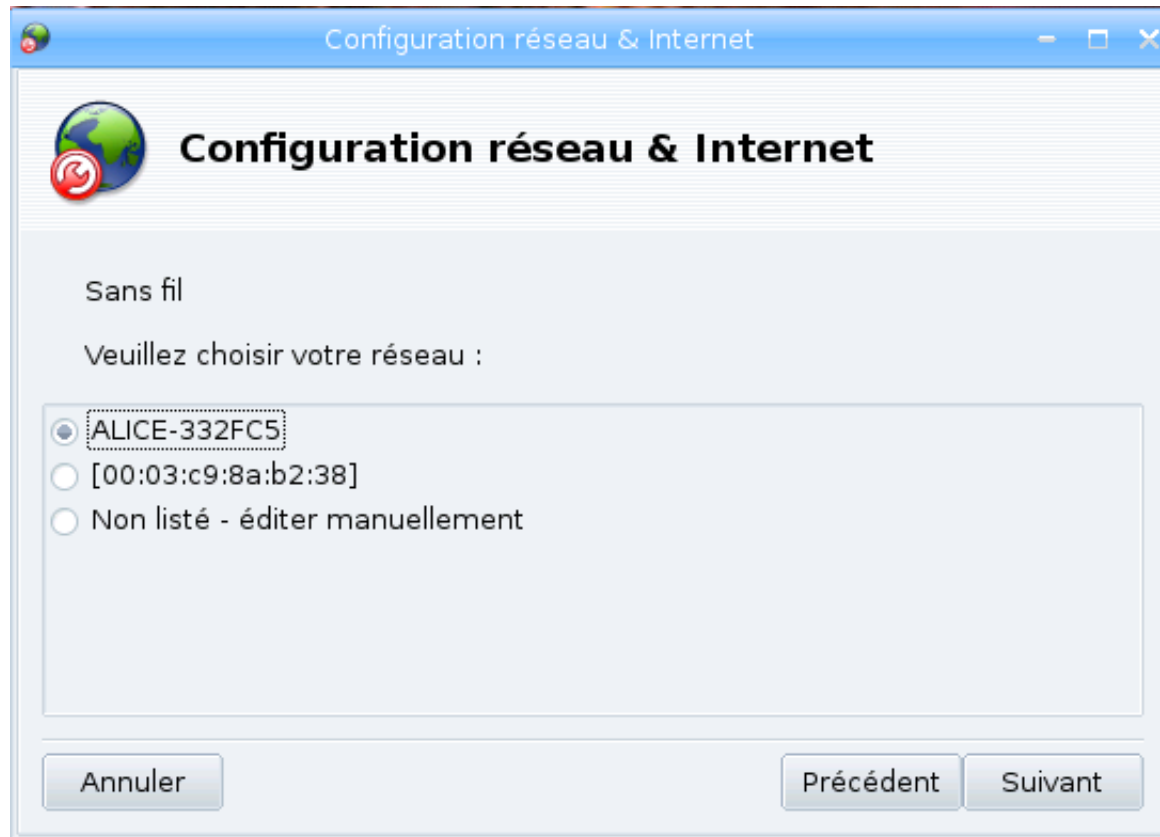
Sélectionner **Sans fil**, et cliquer sur le bouton "**Suivant**" :



Sélectionnez le modèle indiqué, si celui-ci correspond à votre carte WIFI :



Sélectionnez le nom de votre réseau (appelé aussi SID) :



Laissez sur **Géré** au niveau du **Mode de fonctionnement**.

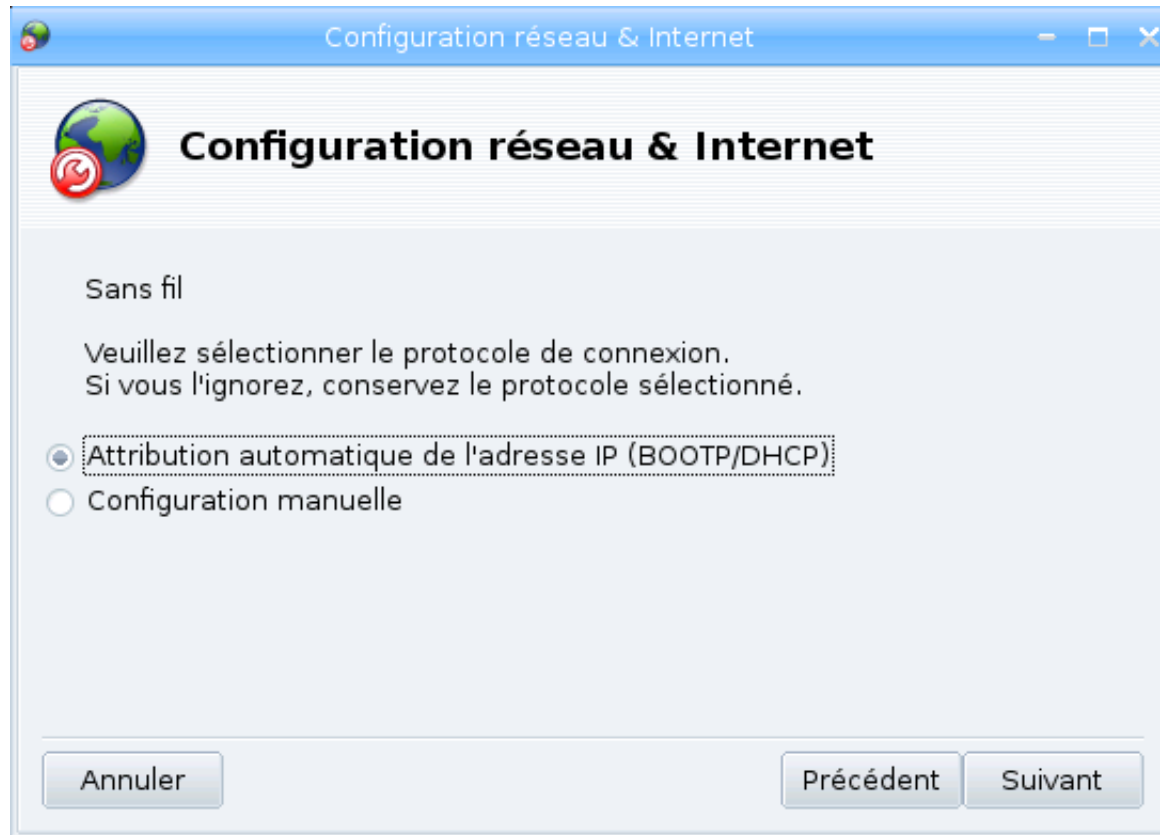
Laissez sur **WEP Ouvert**. (Il existe le WEP et le WAP. Ce dernier est considéré comme "mieux sécurisé" et moins facilement "piratable")

Remplissez la zone "**Clé de chiffrement**" avec le code fournis par votre fournisseur d'accès Internet,
(en générale le code est inscrit sur le dessous de votre Box)

Puis valider en cliquant sur **suivant**



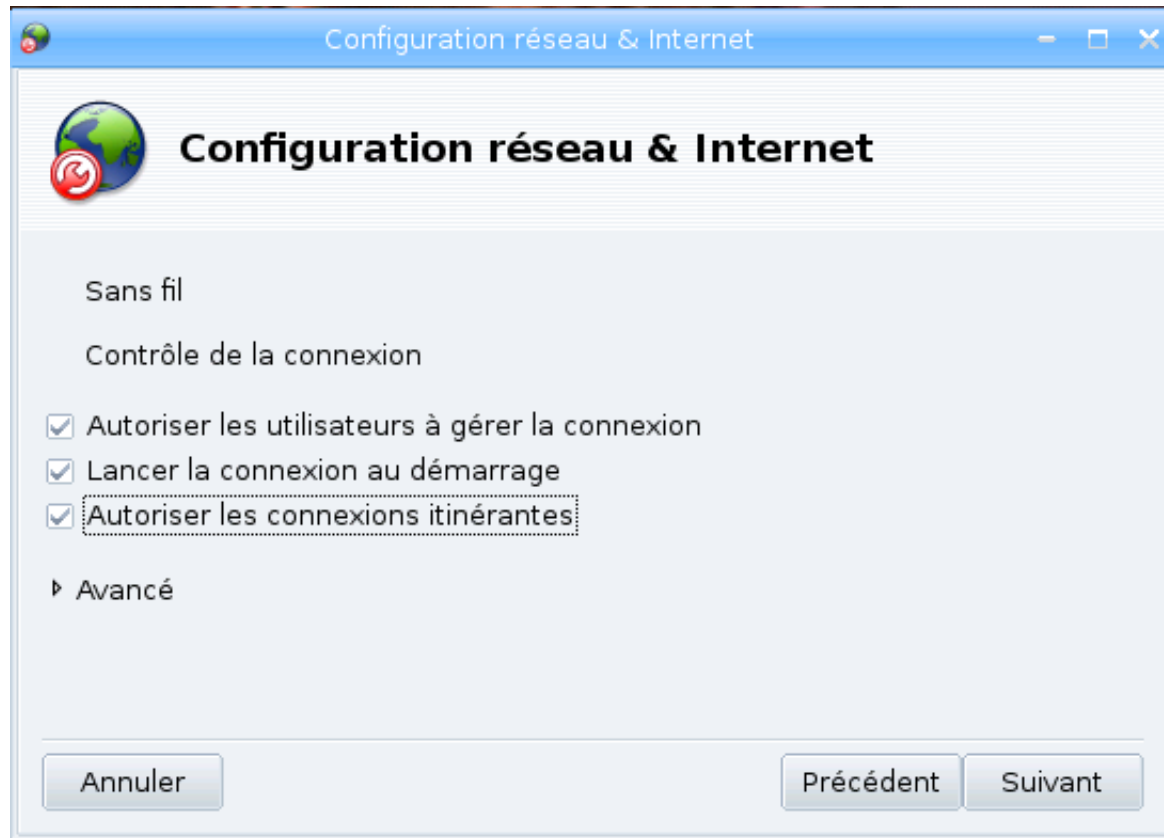
Si votre réseau ne possède pas d'adresses fixes, vous pouvez paramétrer la fenêtre comme suit :



Si votre réseau n'a pas d'adresses IP dynamiques, vous pouvez cocher les 2 cases :



Cochez les 3 cases pour que votre connexion WIFI puisse être utilisé à tous moments :



Laissez **Oui** et cliquez sur suivant :



Si Mandriva vous propose d'installer des paquets supplémentaires, acceptez en cliquant sur le bouton **Ok**. Une fenêtre de **configuration réseau et internet** s'ouvre, vous la validez en cliquant sur **Terminer** pour valider l'installation.

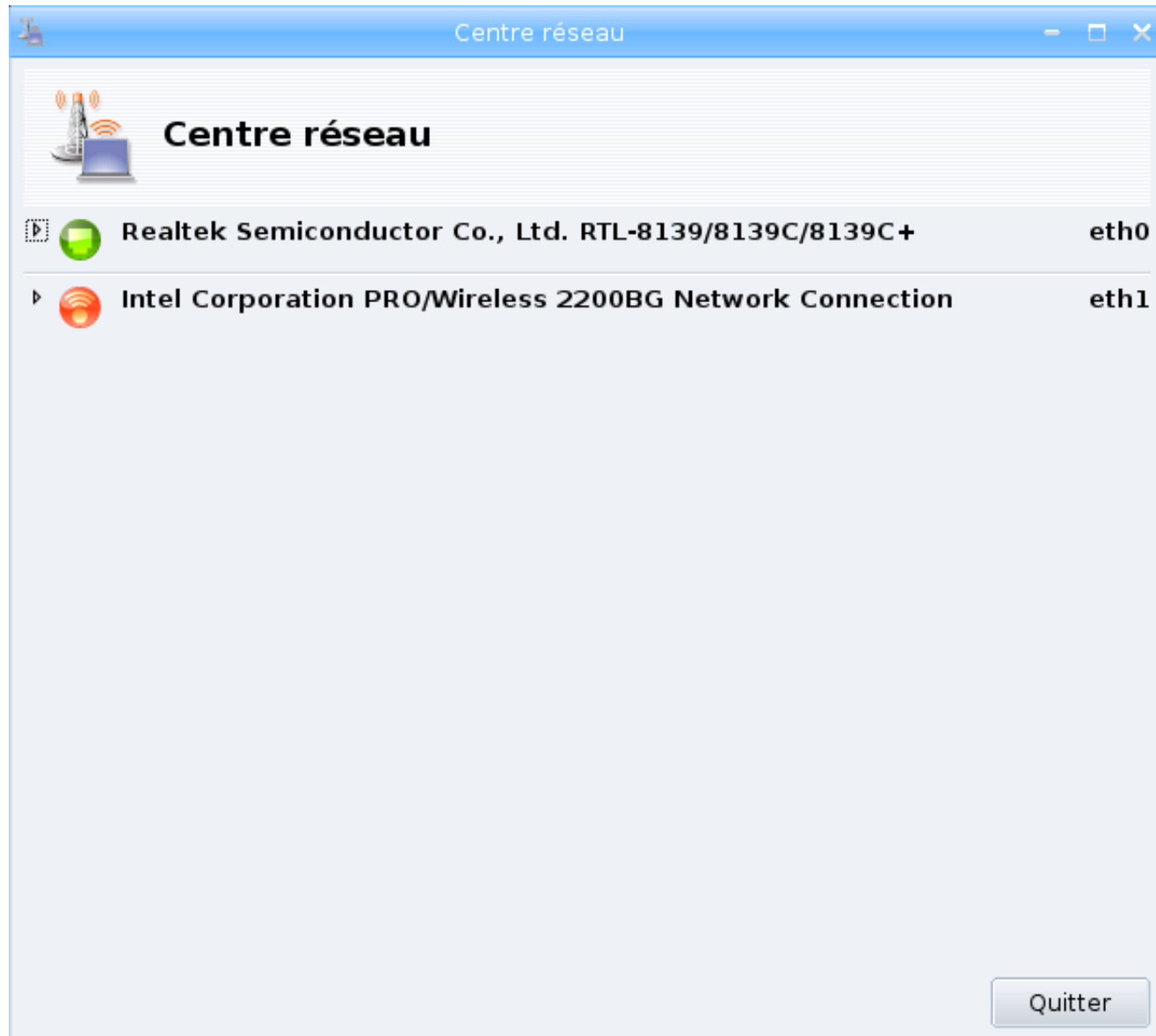
Logiquement votre connexion doit s'exécuter automatiquement.

Dans le cas contraire, faites un **clic gauche** sur l'icône

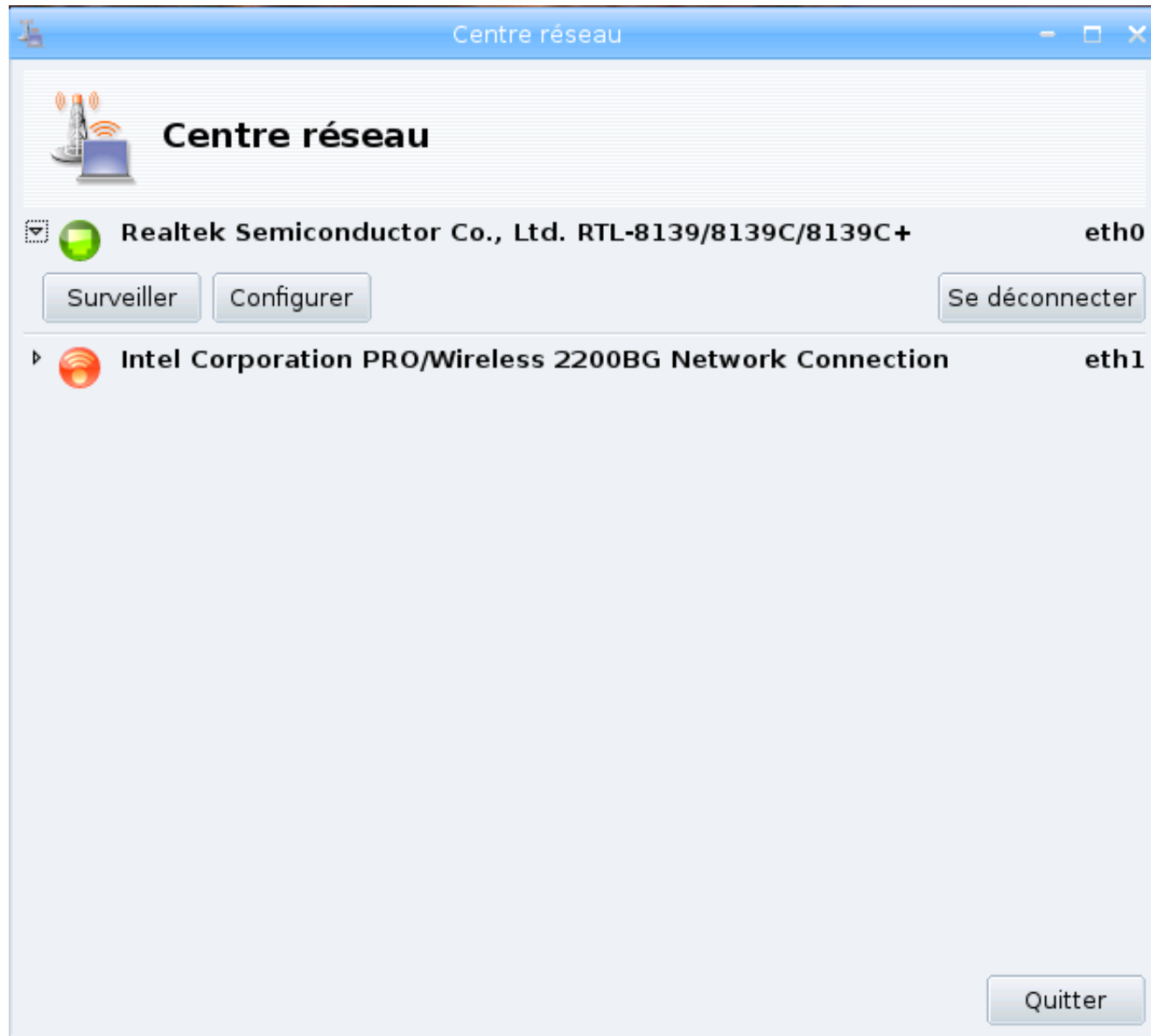


du réseau Ethernet de votre barre des tâches (en bas à droite de votre écran).

Vous accédez à la fenêtre du "**centre réseau**" pour **désactiver la connexion Ethernet** !

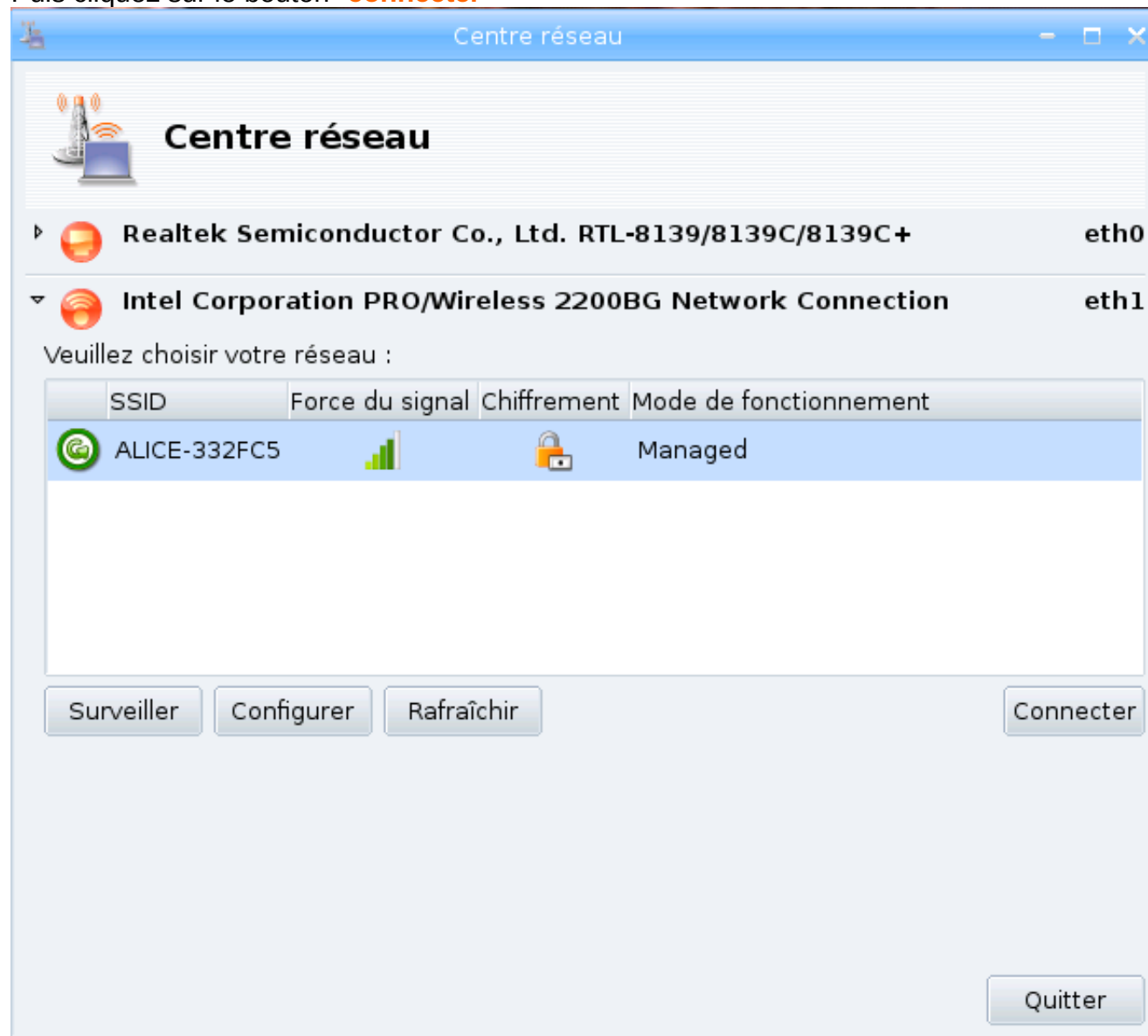


Cliquez sur l'icône correspondant à la carte de votre connexion ethernet (**voyant vert**) !
Puis cliquez sur le bouton "**Se déconnecter**"

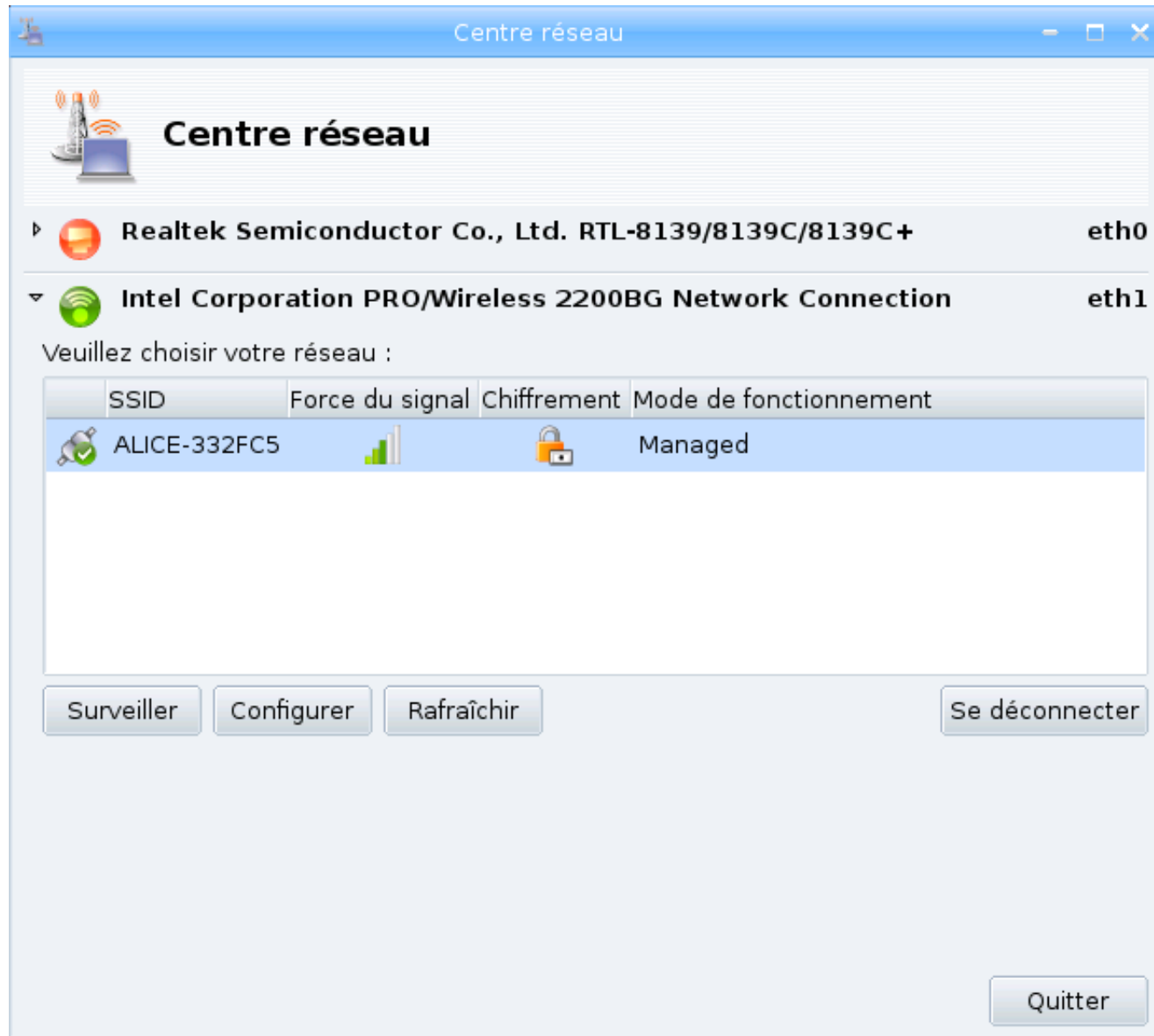


La connexion Ethernet à maintenant un **voyant rouge**
Ensuite cliquez sur l'icône correspondant à la carte de votre connexion WIFI !

Puis cliquez sur le bouton "connecter"



Ensuite la connexion WIFI à maintenant un **voyant vert**



Votre connexion WIFI s'exécute.

Sur votre barre des tâches l'icône Ethernet



se transforme en icône WIFI



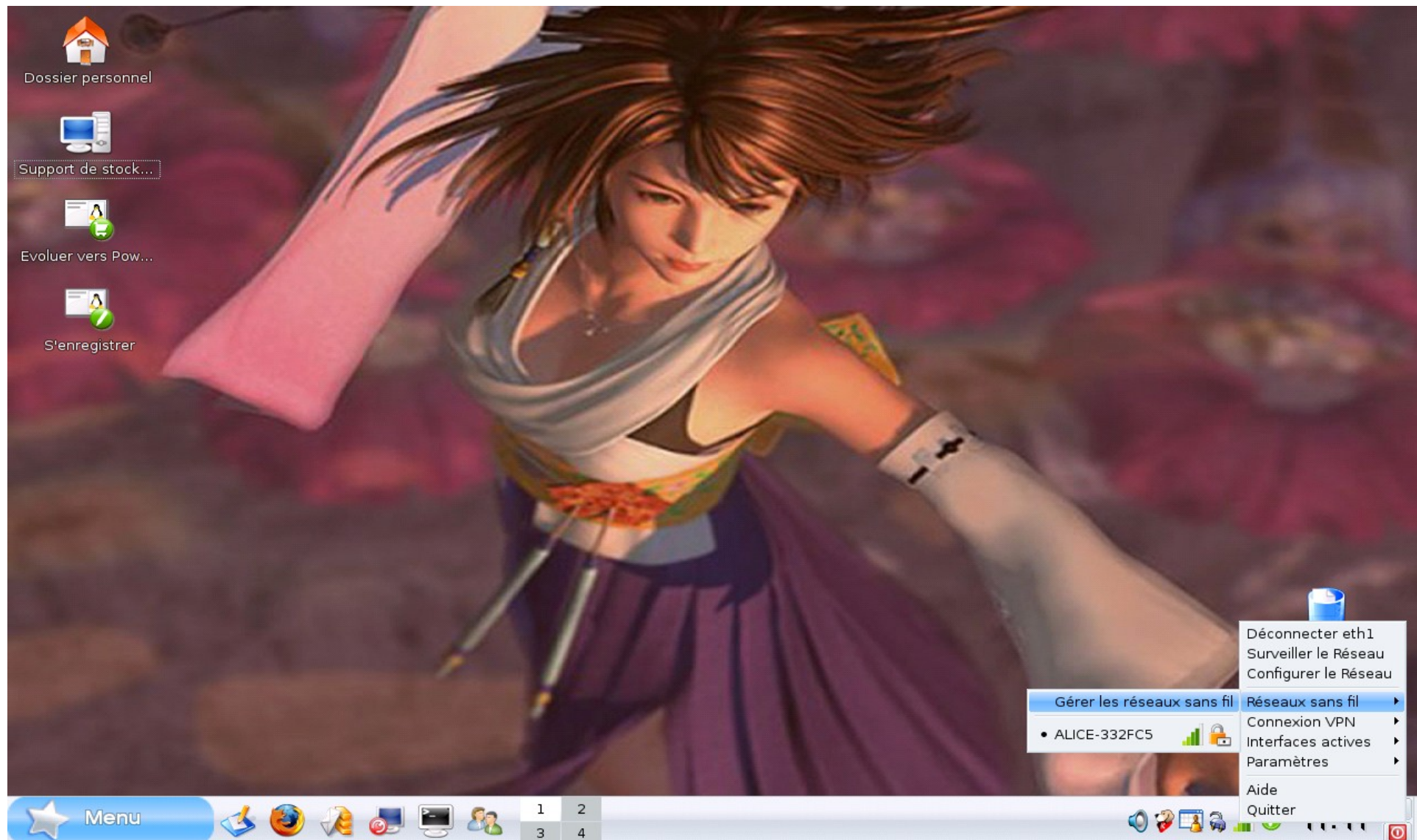
Maintenant, vous êtes connecté à Internet et vous pouvez naviguer sur la toile avec Firefox !!!

Vous avez un PC portable et vous voulez vous connecter à partir d'un endroit différent !

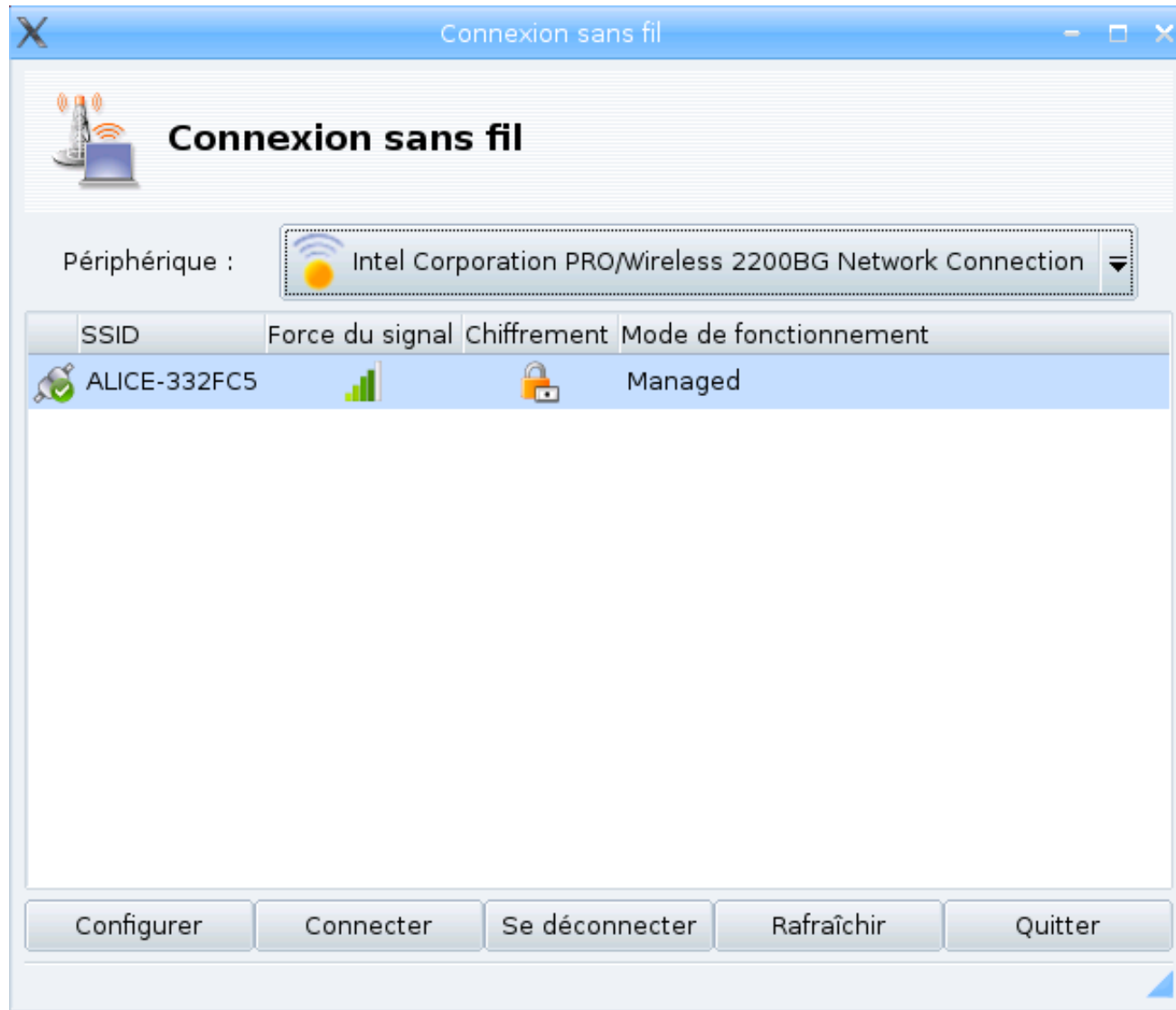
Cliquez du bouton droit de la souris sur l'icône du WIFI



et choisissez "**Gérer les réseaux sans fil**"



Ensuite la fenêtre de connexion sans fil liste automatiquement tous les points d'accès capter par votre carte WIFI.



Vous sélectionnez un point d'accès dans la liste,

Si ce point d'accès n'a jamais été configuré, cliquer sur :

- **Le bouton configurer** : une fenêtre "**Ajout d'une nouvelle connexion**" paramétré par défaut pour le WIFI et la carte qui a détecté le point d'accès. Vous pouvez poursuivre la configuration comme indiqué au début de cette page Web.

Si ce point d'accès à déjà été configuré ou si vous venez de le faire, vous pouvez cliquer sur :

- **Le bouton Connecter** : votre connexion WIFI basculera automatiquement sur le point d'accès choisi.